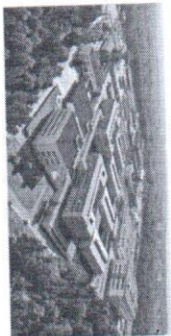


ФГБУ «ВНИИЗЖ»
Россия, 603091, г. Владимир, пер. Юрьевый,
дом 14(2/3), 28/08, 34, Факс: 71 32 33 00 00
E-mail: info@vniizh.ru, vniizh@vniizh.ru



АФРИКАНСКАЯ ЧУМА СВИНЕЙ (АЧС) / геморрагическим диатезом и высокой летальностью.



Биопроба на свинках. Обильный помок с примесью крови. Гибель животных

ИСТОЧНИК ИНФЕКЦИИ

Больные и зараженные свиньи, инфицированные корма, необеззараженные продукты убой болящих животных, контактированные вирусом транспортные средства, предметы ухода и др.
Естественный резервуар возбудителя АЧС – дикие свиньи и архаические клещи рода *Ornithodoros*.
ИНКУБАЦИОННЫЙ ПЕРИОД
5–15 суток.

КЛИНИЧЕСКИЕ ПРИЗНАКИ

Зависят от вирулентности вируса, дозы заражения, физиологического состояния свиней. Различают сверхострое, острое, подострое и хроническое течение болезни. При остром, подостром течении у свиней наблюдаются повышение температуры тела до 41–42 °С, угнетение, отказ от корма, нарушения гемодинамики (посинение или покраснение) кожи ушей, головы, живота, пронеможности и хвоста, диарея, иногда с примесью крови, гибель животных, при сверхостром течении на 1–4 сутки, при остром – до 15 суток и при подостром – до 3 недель после заражения.

При хроническом течении (в России пока не регистрируется) наблюдаются угнетение, перемежающаяся лихорадка, истощение, отеки суставов, некроз участков кожи, кератиты. Болезнь продолжается 2–15 мес. Гибель свиней наступает чаще после поражения легких. Выжившие животные остаются носителями вируса.

ПАТОЛОГОАНАТОМИЧЕСКИЕ ПРИЗНАКИ

Увеличение селезенки в 1,5–2 раза, серозно-геморрагическая пневмония с отекom междольковой соединительной ткани, множественные кровоизлияния в почки, геморрагическая инфилтративная лимфоузлов, сплотивление инфилтратива в грудной и брюшной полостях.

ЛАБОРАТОРНАЯ ДИАГНОСТИКА ФГБУ «ВНИИЗЖ»

Для исследования направляются кусочки внутренних органов животного местом 5–10 г (селезенка, лимфатические узлы, миндалины, легкие).
ФГБУ «ВНИИЗЖ» проводит следующие исследования: полимеразная цепная реакция (ПЦР), выделение вируса в культуре клеток макрофагов или костного мозга свиньи и последующее обнаружение его в РГАД и РПИД, постановка биопробы. На наличие антител к вирусу АЧС: ИФА, РНИД, иммуноблоттинг.

СПЕЦИФИЧЕСКАЯ ПРОФИЛАКТИКА

Вакцины не существуют!
МЕРЫ ПРОФИЛАКТИКИ И БОРЬБЫ

- Недопущение заноса возбудителя АЧС, для этого:
 - содержание свиней в надежном опороженном свинарнике, без свободного выгула;
 - регулярная очистка и дезинфекция свинарников;
 - использование сменной одежды, обуви, отдельного инвентаря для ухода за свиньями;
 - запрет кормления свиней пищевыми отходами без их трехчасовой проварки;
 - запрет посещения хозяйств, свиноподворий, пунктов и пунктов:
- покупки здоровых свиней (с ветеринарно-сопроводительными документами), ввоза в стадо после карантина, регистрации свинопологов;
- запрет подворного убою, реализации и переработки свинины без ветеринара и ветсанэксперта продуктов убою;
- в случае заболевания, гибели свиней – немедленное уведомление госветслужбы;
- проведение вакцинаций (против АЧС, рожи) и других ветеринарных обработок;
- утилизация биотоплива (туши, отходы) строго в установленных местах.

При возникновении вспышки АЧС при строгом соблюдении карантинных мероприятий, проводят полную депопуляцию свинополовья в очаге и первой прилегающей зоне.



Болезнь, характеризующаяся подострым, обильным помокem, гемодинамическим инфилтративом лимфатических узлов



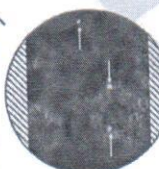
Инфильтрация и гиперемия подчелюстного лимфузла



Выработка АЧС 175–425 нм



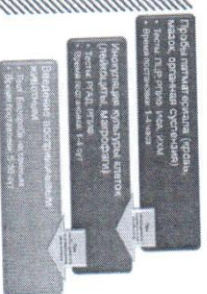
Смещение инфилтративных клеток в реакцию премоид иммунофлуоресценции



Сопоставление антигенсоразмерных клеток при иммуногистохимическом анализе



Прикрепление эритроцитов к поверхности инфилтративных клеток в реакции гемодиссоции



Вирусологические исследования на АЧС (в т.ч. обнаружение антигена, генома)



Спонтанная, связанная с кровяными телами, красная припухлость



Электрофоретические регуляторы ПЦР

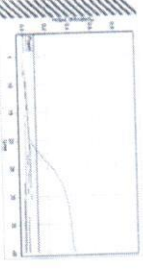


График накопления амплификата вируса АЧС при постановке ПЦР в реакционной времени

ДЕЙСТВУЮЩИЕ ВЕТЕРИНАРНЫЕ ПРАВИЛА

Ветеринарные правила осуществления профилактических, диагностических, отграничительных и иных мероприятий, установления и отмены карантина и иных ограничений, направленных на предотвращение распространения и ликвидацию очагов африканской чумы свиней. Утверждены приказом МСХ РФ №37 от 28.01.2021г.